

Paris est à vous !

Emmanuel • Grégoire

**candidat pour
Paris**

**Dimanche,
l'avenir de Paris est en jeu.**

Madame, Monsieur,

Vous m'avez placé très largement en tête au premier tour des élections municipales. Je vous en remercie sincèrement. Ce dimanche 22 mars, c'est le second tour. **Vous allez choisir le prochain maire de Paris.**

Le choix qui se présente à vous est très simple.

Mon projet, celui de la voie du progrès et de l'apaisement.

Pour une ville engagée en faveur du **logement** et du **pouvoir d'achat**, en faveur de **l'écologie** et en **défense de nos principes républicains** face à la montée de l'extrême droite.

Je m'appuierai sur une méthode nouvelle : **l'hyperproximité**, pour répondre à tous vos problèmes du quotidien et pour vous rendre compte de notre action dans chaque quartier, chaque année. Nous avons besoin d'un **maire honnête** et au-dessus de tout soupçon, d'une équipe municipale qui s'attache à **unir les Parisiens, à les servir et à les protéger.**

Le projet de Madame Dati : le chemin de la régression. Il mettrait notre ville en danger sur tous les plans.

Danger sur le plan de la solidarité avec la fin du logement social et de l'encadrement des loyers, la fin des subventions aux associations de nos quartiers, la fin de la tarification sociale des cantines, la fin des aides pour les familles. Danger pour l'écologie avec le retour de la voiture partout et l'explosion inévitable de la pollution.

Danger pour l'image de notre si belle ville : Madame Dati est convoquée devant le tribunal correctionnel pour corruption six mois après l'élection. Elle risque d'être condamnée à 10 ans de prison et d'être démise de ses fonctions électives. Paris ne peut pas prendre un tel risque.

Nous sommes la Ville Lumière. Nous sommes regardés par le monde entier. Notre responsabilité n'en est que plus grande. Je veux que demain, nous puissions continuer à être, ensemble, fiers d'être Parisiens.

Dimanche, votre voix sera décisive. Seule la liste que je conduis peut l'emporter.

Nous avons le devoir de nous mobiliser pour protéger Paris. Je compte sur vous.

Fidèlement,

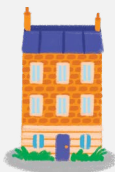
Emmanuel Grégoire

L'union de la gauche et des écologistes





Nos priorités pour Paris



Logement moins cher
60 000 logements publics en plus, rénovation thermique, encadrement des loyers, lutte contre les meublés touristiques.



Pouvoir d'achat
Mutuelle municipale de santé, gel des tarifs des cantines, fournitures scolaires et goûters gratuits, réseau d'épicerie solidaires.



Écologie partout
10 boulevards transformés en jardins publics, 10 km de ceinture verte supplémentaires, adaptation de la ville aux animaux.



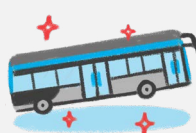
Ville aux enfants
Refonte totale du périscolaire. 1000 rues piétonnes en plus, aires de jeux XXL, remboursement de l'inscription à un club sportif.



Sécurité à toute heure
Kiosques de police municipale, brigades spécialisées sur les points chauds, recrutement de 1000 agents supplémentaires.



Santé à tous les âges
100 maisons de santé en plus, défense de l'hôpital public, réduction de la pollution et du bruit.



Déplacements plus faciles
Priorité aux piétons, 15 lignes de bus express entièrement accessibles, métro toute la nuit.



Nouveaux espaces de loisirs
25 km de promenade continue sur la Seine, aménagement d'une plage à Bastille l'été.

Mes engagements en tant que Maire de Paris : exemplarité et hyperproximité.

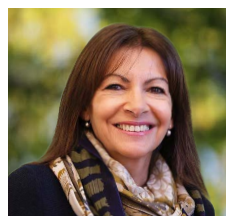


Ils et elles nous soutiennent



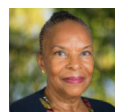
« Je soutiens Emmanuel Grégoire. C'est à la fois un homme intègre, de conviction, un entrepreneur et aussi quelqu'un de particulièrement humain. Il aime notre ville, les Parisiennes et les Parisiens. Il connaît les dossiers. Il sera un grand maire de Paris. »

Bertrand Delanoë
Maire de Paris (2001-2014)



« J'apporte tout mon soutien à Emmanuel Grégoire qui poursuivra les transformations de Paris. Face au danger que représente Rachida Dati pour Paris, face à la montée des populismes, l'avenir de notre ville ne peut s'écrire qu'avec la gauche et les écologistes. »

Anne Hidalgo
Maire de Paris



Christiane Taubira
Ancienne garde des Sceaux



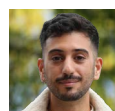
Thierry Déau
PDG et fondateur de Meridiam



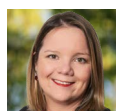
Philippe Martinez
Syndicaliste



Dominique Méda
Philosophe et sociologue



Lyes Louffok
Militant des droits de l'enfant



Ludvine Munos
Nageuse française, championne paralympique



Ghada Hatem-Gantzer
Fondatrice de la maison des femmes



Cédric Villani
Mathématicien, ancien député

Ce 22 mars, pas une voix ne doit manquer !

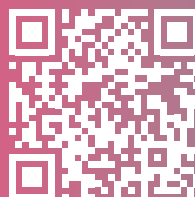
Comme au premier tour, deux urnes, deux bulletins :



Pour vos candidates et candidats d'arrondissement
(enveloppe bleue)



Emmanuel Grégoire pour Paris
(enveloppe jaune)



Paris est à vous !

Pour en savoir plus et découvrir tout notre programme : emmanuel-gregoire-2026.fr

